

NOWE DOMY

CHOSZCZÓWKA

WYKAZ POMIESZCZEŃ

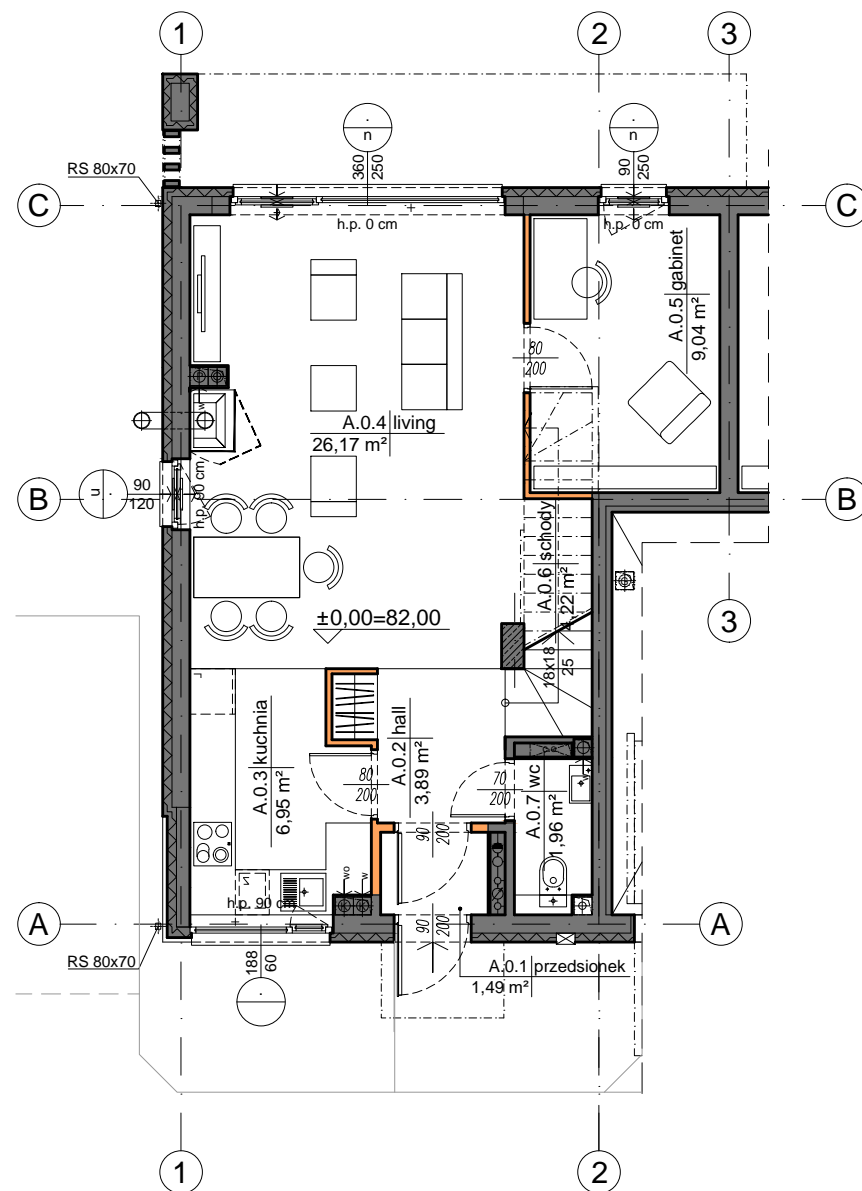
Parter

A.0.1	Przedsiónek	1,49 m ²
A.0.2	Hall	3,89 m ²
A.0.3	Kuchnia	6,95 m ²
A.0.4	Living room	26,17 m ²
A.0.5	Gabinet	9,04 m ²
A.0.6	Schody	4,22 m ²
A.0.7	WC	1,96 m ²

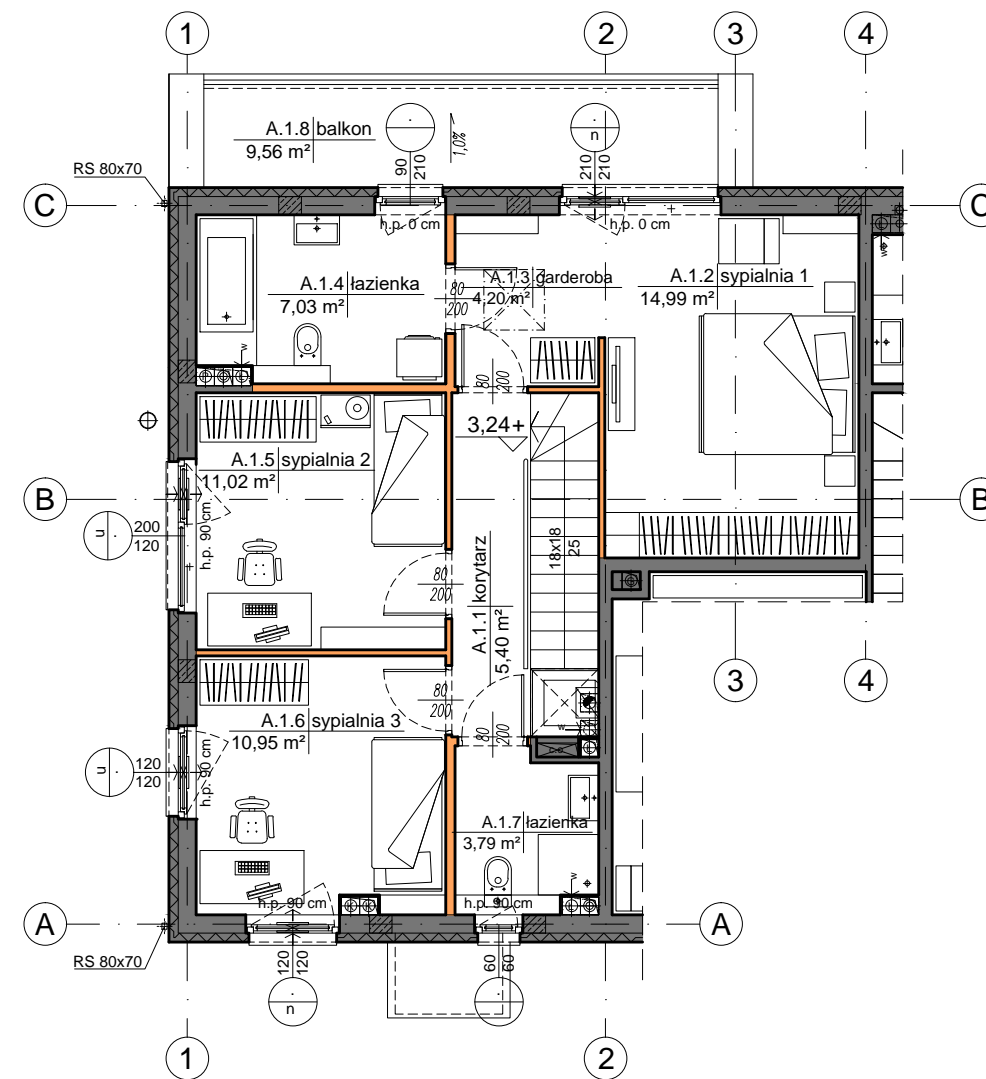
Piętro

A.1.1	Korytarz	5,40 m ²
A.1.2	Sypialnia 1	14,99 m ²
A.1.3	Garderoba	4,20 m ²
A.1.4	Łazienka	7,03 m ²
A.1.5	Sypialnia 2	11,02 m ²
A.1.6	Sypialnia 3	10,95 m ²
A.1.7	Łazienka	3,79 m ²

A.1.8	Balkon	9,56 m ²
-------	--------	---------------------



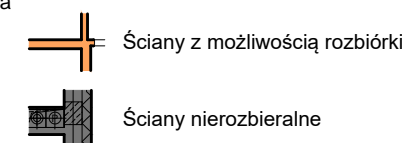
rzut parteru, skala 1:100



rzut piętra, skala 1:100

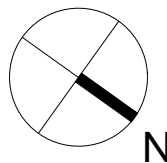
1. Powierzchnie pomieszczeń podano z uwzględnieniem tynków.
2. Instalacje i powierzchnie przedstawiono na podstawie projektu budowlanego; w projekcie wykonawczym mogą wystąpić zmiany.
3. Urządzenia sanitarne i kuchenne nie stanowią wyposażenia lokali mieszkalnych. Rozmieszczenie urządzeń sanitarnych i kuchennych oraz aranżacja wnętrz przedstawione są jako przykładowe i mogą ulec zmianie.

Legenda



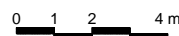
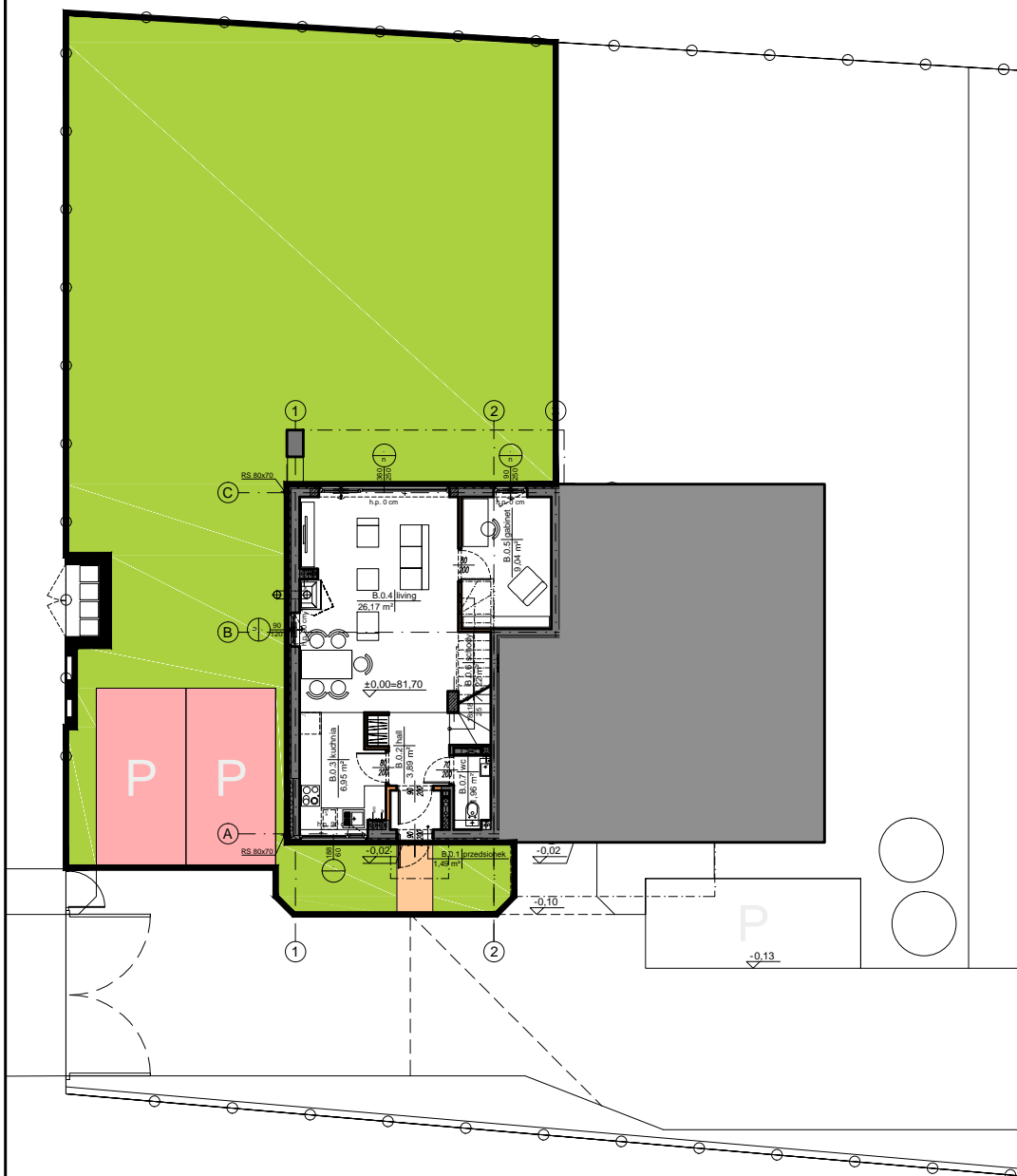
DOM A

Pow. użytkowa ISO **115,27 m²**
 Pow. użytkowa **111,10 m²**






NOWE DOMY CHOSZCZÓWKA

PLAN SYTUACYJNY



rzut parteru, skala 1:200

Legenda

-  Ogródek
-  Garaż / Miejsce parkingowe
-  Chodnik

DOM A

Działka **348,63 m²**
Powierzchnia działki do
wyłączonego korzystania **248,45 m²**